

Calendario de CONCIERTOS

21/01	20:00	Coro de Cámara de Madrid
04/02	20:00	Coro Laberinto de Fortuna
11/02	20:00	Conservatorio Profesional de Música Amaniell
18/02	20:00	Agrupación Coral El Madroño
25/02	20:00	Conservatorio P. de Música Victoria de los Angeles
04/03	20:00	Coro Infantil-Juvenil Vallehermoso
11/03	20:00	Conservatorio P. de Música Arturo Soria
18/03	20:00	Coro Microcosmos

SALÓN DE ACTOS DEL I.E.S. BEATRIZ GALINDO
Goya, 10 (entrada por Claudio Coello)

RESERVA DE INVITACIONES:

www.temporada.accento.es o al teléfono 639 658 680 (de 10 a 13 h / L a V)

MÁS INFORMACIÓN:

www.temporada.accento.es www.accento.es www.beatrizgalindo.org

PATROCINAN:



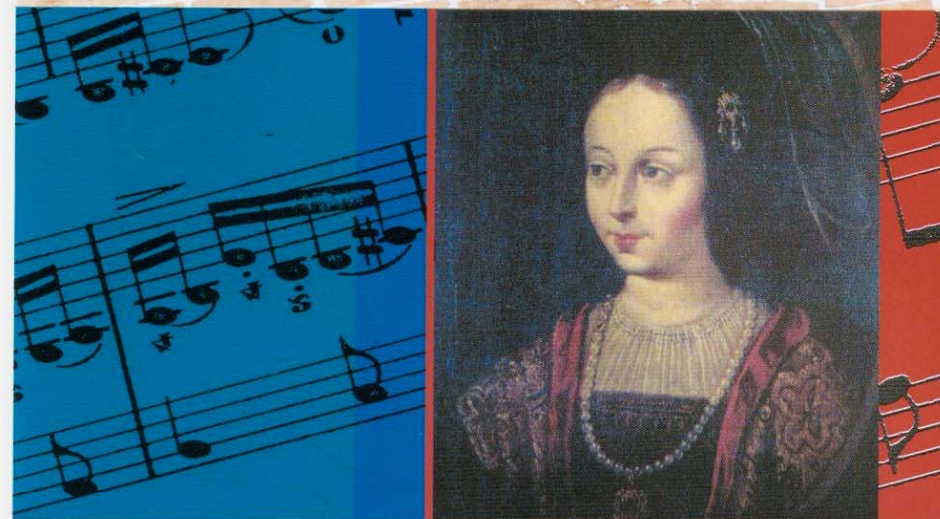
Asociación Cultural
ACCENTO

2009



I.E.S.
BEATRIZ GALINDO

Las Tardes musicales del Beatriz Galindo





CORO DE CÁMARA DE MADRID

El Coro de Cámara de Madrid (COCMA) nace en enero de 1998, con el objetivo fundamental de estudiar y difundir la música coral en todos sus ámbitos, y desde entonces desarrolla una intensa actividad interpretativa y formativa de nuevas voces, participando en diversas convocatorias de conciertos de la ONG Voces para la paz, junto con numerosos conciertos de música de todos los tiempos, siempre con ambiciosos programas, desde las grandes obras de Victoria y Bach hasta las composiciones contemporáneas de Poulenc o Rautavaara, pasando por obras de carácter más popular, como son las del repertorio latinoamericano.

Ana Fernández-Vega

Licenciada en dirección de coro en el Real Conservatorio Superior de Música de Madrid en el año 2007. Estudia piano, pedagogía, improvisación y acompañamiento. Posteriormente, inicia sus estudios de clave con el prestigioso clavecinista Antonio Millán y los de dirección de orquesta. Desde el año 2005 continúa su formación en la Academia Sibelius de Helsinki en las especialidades de dirección coral y orquestal, canto y piano y completa su formación con la asistencia a numerosas masterclass.

Ha dirigido diversos coros madrileños como el Coro de la Universidad Europea de Madrid, así como el Coro de Cámara de Helsinki, la orquesta de la Academia Sibelius y el Coro Sinfónico de Tampere. Desde 2007 es la directora musical del Coro de Cámara de Madrid.

En 2004 funda el grupo Alta Cappella, especializado en la interpretación histórica de música española e italiana del Renacimiento y el Barroco.

PROGRAMA

Francisco Guerrero (1528 - 1599):

Ave Maria

Sebastián de Vivanco (c.1551 - 1622):

Dulcissima Maria

Tomás Luis de Victoria (1548 - 1611):

O magnum misterium

Cristóbal de Morales (1500 - 1553)

Pastores dicite

Tomás Luis de Victoria (1548 - 1611):

Motete Ascendes christus in altum (5v)

Ave Maria (4v)

Misa Ave Regina (8v)

Directora: Ana Fernández-Vega